

# NETWORKS4INCLUSION

NETWORKS4INCLUSION - REDES LOCAIS PARA INTERVENÇÃO SOCIAL

1ª Newsletter

Abril 2023

## SOBRE

O projeto NETworks4inclusion procura criar uma colaboração dinâmica entre entidades de intervenção social, públicas e privadas, de forma a promover o desenvolvimento e coesão social. O projeto pretende formar educadores adultos das competências necessárias para cooperar e otimizar os recursos locais, com base na igualdade e respeito pela identidade e conhecimento de cada um. Esta parceria integra equipas de França, Alemanha, Espanha, Países Baixos, Portugal e Irlanda. Ao longo dos próximos 18 meses, a equipa deste projeto irá desenvolver os seguintes materiais:

- Guia de Intervenção Social
- Curso e Manual de Formação de Estratégias de Desenvolvimento Social
- Toolkit de Boas Práticas
- Plataforma de E-Learning

## 1ª REUNIÃO TRANSNACIONAL ENTRE PARCEIROS



A 7 de fevereiro de 2023, realizou-se a 1ª reunião transnacional entre os parceiros do projeto, no Porto. A reunião teve como foco a discussão dos objetivos e metas do projeto e o desenvolvimento dos seus resultados. Os parceiros tiveram ainda a oportunidade de partilhar as conquistas alcançadas até à data, como a criação do logótipo e das redes sociais do projeto. A equipa pretende voltar a reunir-se nos Países Baixos, em Setembro de 2023, para continuar a partilhar e discutir o desenvolvimento deste trabalho.



## WEBSITE DO PROJETO

O website do projeto NETworks4inclusion já está em ação! Porque não visitá-lo em:  
<https://networks4inclusion.eu/>



# NETWORKS4INCLUSION

NETWORKS4INCLUSION - REDES LOCAIS PARA INTERVENÇÃO SOCIAL

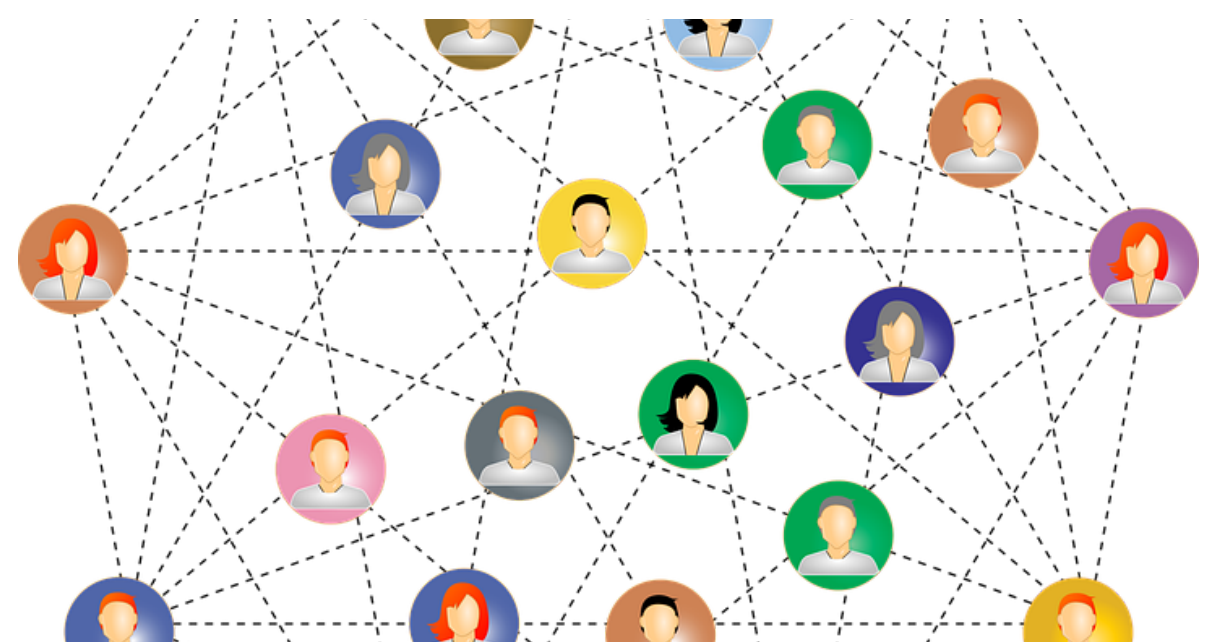
1ª Newsletter

Abril 2023

## PROGRESSO

Atualmente, os parceiros do projeto estão a trabalhar no Guia de Intervenção Social. Cada país parceiro está a desenvolver uma investigação documental e de campo, com o objetivo de desenvolver processos de uniformização, reforçar mecanismos de articulação e melhorar a comunicação entre as entidades e atores sociais a trabalhar na área de educação, emprego e políticas de inclusão social. A partir desta pesquisa, pretende-se identificar e analisar o capital humano, o potencial económico e o capital inclusivo de cada país. Com base nos resultados do Guia para Intervenção Social, os parceiros irão começar a trabalhar no desenvolvimento de um Curso e Manual de Formação para educadores adultos e trabalhadores comunitários, de um Toolkit de Boas Práticas e da Plataforma de E-Learning. Estes resultados terão como objetivo facilitar um apoio adequado à direção estratégica, tomada de decisões, planeamento e prática no domínio da ação social.

## PRÓXIMOS PASSOS:



Com base nos resultados do Guia para Intervenção Social, os parceiros irão começar a trabalhar no desenvolvimento de um Curso e Manual de Formação para educadores adultos e trabalhadores comunitários, de um Toolkit de Boas Práticas e da Plataforma de E-Learning. Estes resultados terão como objetivo facilitar um apoio adequado à direção estratégica, tomada de decisões, planeamento e prática no domínio da ação social.



## SEGUE-NOS NO FACEBOOK:

Mantenha-se atualizado sobre as conquistas e eventos do projeto NETWORKS4inclusion acompanhando a nossa página de Facebook:

<https://www.facebook.com/NETworks4inclusion/>